

Den store vindstabile parasol

Stor vindstabil parasol i enkelt design. Denne parasol er nem at betjene, stor og robust. Størrelsen gør den ideel til store rum i haven.

Specifikationer:

- Stel: Anodiseret aluminium.
- Stelfarve: Anodiseret aluminium.
- Form: Rund, rektangulær eller kvadratisk.
- Dug: 100% polyester. Farve i henhold til kollektion.
- Betjening: Kontra roterende åbningssystem.
- Fiksering: Støtterør + betonfod, granitfod, M4 fod med betonfliser, M4 fod med beton/granitsten eller M4 monteringsrør til nedstøbning.

Dimensioner:

- Størrelse: Ø 350, Ø 400, 300 x 200, 350 x 250, 250 x 250, 300 x 300, 350 x 350 cm.
- Antal stænger: 8 stk.

Tilbehør:



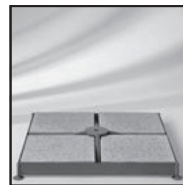
Støtterør



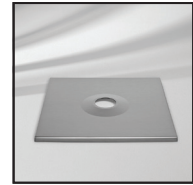
Betonfod



Granitfod



M4 fod



Dæksel til M4 fod



M4 monteringsrør til nedstøbning



M4 granitfod med hjul



Cover



Bistrobord



Lampe med 8 lys