



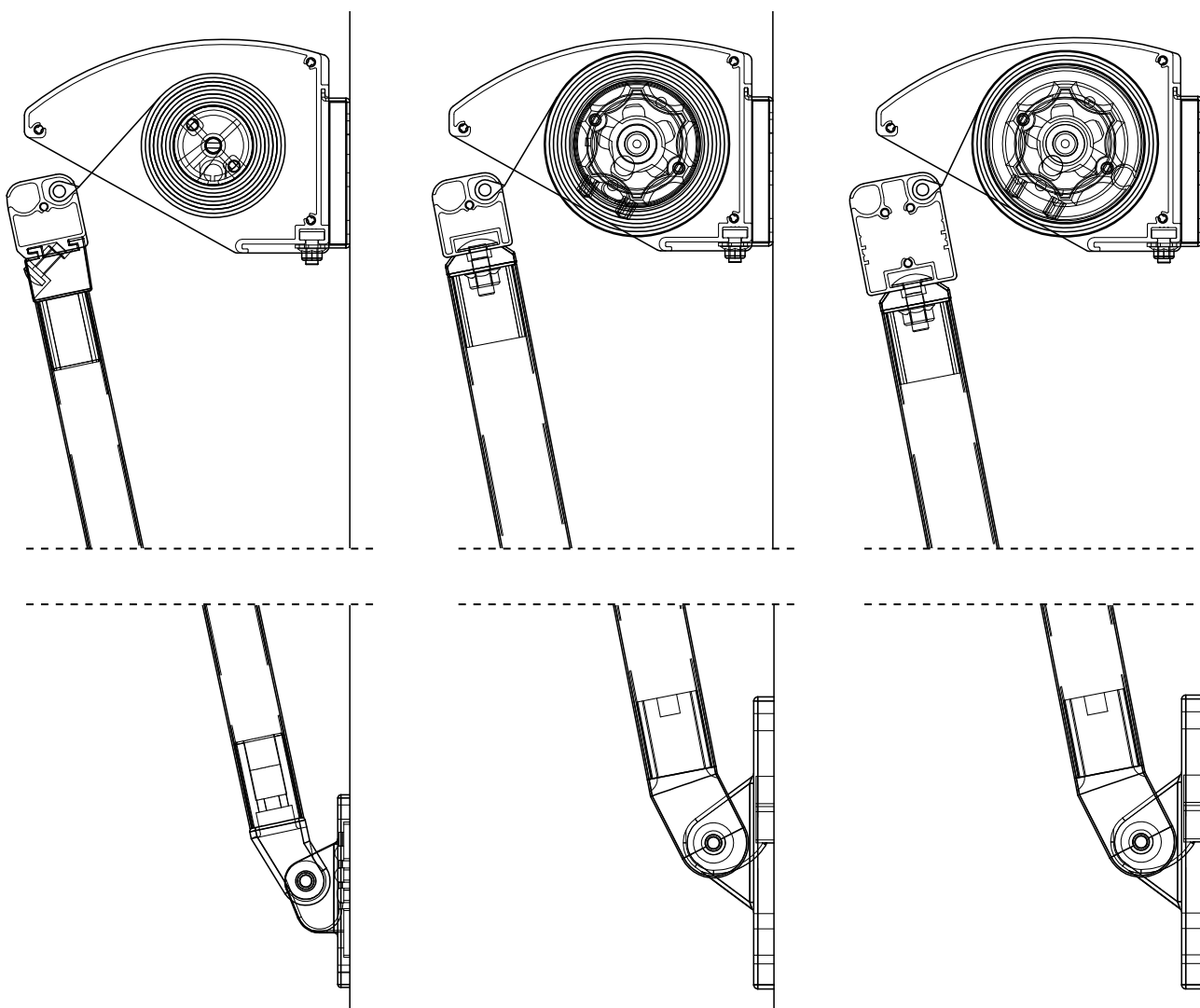
Specifikationer:

- Kassette: Ekstruderet aluminium, 105 x 150 mm.
- Forbom: Model med bændel: Ekstruderet aluminium, 37 x 35 mm.
Model med drejestang/motor: Ekstruderet aluminium, 37 x 35 mm eller 55 x 45 mm.
- Arme: Model med bændel: Ekstruderet aluminium, 22 x 33 mm (Fod 96 x 18 mm).
Model med drejestang/motor: Ekstruderet aluminium, 24 x 34 mm (Fod 145 x 26 mm).
Arme er med indbyggede justerbare fjedre.
- Profilfarve: Standard RAL 9010 eller eloxeret. RAL specialfarve kan udføres.
- Dug: 100% scotchgardbehandlet akryl. Farve i henhold til kollektion.
- Betjening: Bændel, ud- eller indvendig drejestang eller 230V motor.

Model med bændel
(små arme)

Model med drejestang/motor
(store arme)

Model med drejestang/motor
(store arme/stor forbom)



Vejledende dimensioner:

Motorbetjening:	maks. bredde 320 cm	maks. udfald 90°: 120 cm	maks. udfald 120°: 110 cm
Motorbetjening:	maks. bredde 550 cm	maks. udfald 90°: 110 cm	maks. udfald 120°: 90 cm
Drejestang indv:	maks. bredde 320 cm	maks. udfald 90°: 100 cm	maks. udfald 120°: 100 cm
Drejestang udv:	maks. bredde 320 cm	maks. udfald 90°: 100 cm	maks. udfald 120°: 100 cm
Bændel:	maks. bredde 320 cm	maks. udfald 90°: 90 cm	maks. udfald 120°: 80 cm

Maksimum bredde kan ved motoriserede anlæg øges med seriekobling af flere anlæg.